

Avaliação Reprodutiva Fêmea Canina

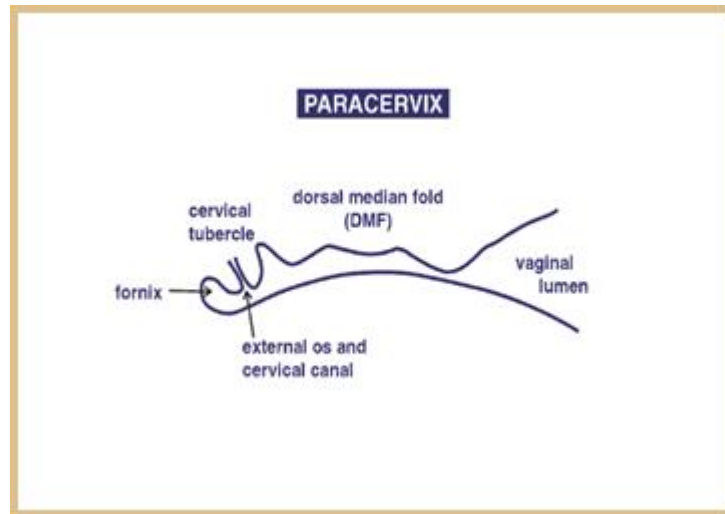
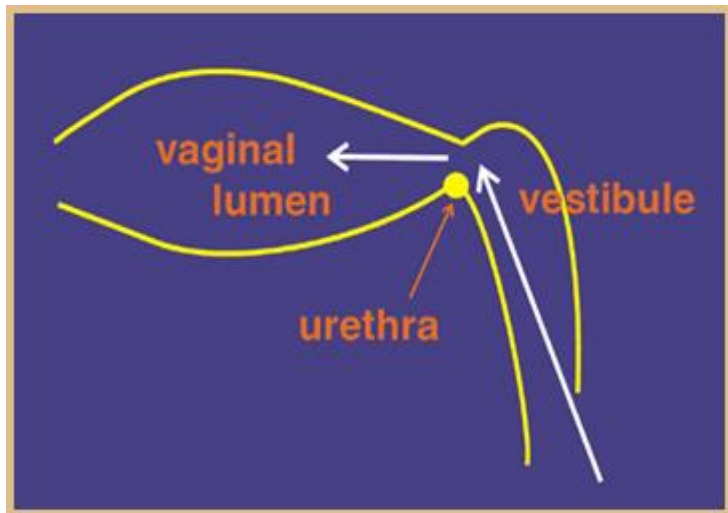


Descrição

- Ultrassonografia
 - Gestação
 - Secreção vaginal
 - Infertilidade / alteração do ciclo estral
 - Massa abdominal
 - Piometra / piometra de coto
 - Mumificação fetal
 - Cisto ovariano / neoplasia ovariana
- Vaginoscopia / Endoscopia Vaginal
 - Anormalidades reprodutivas
 - Trauma vaginal
 - Origem da secreção vulvar
 - Incontinência urinária
 - Infecções recorrentes do trato urinário
 - Fêmea não receptiva ao macho
 - Identificação das fases do ciclo estral



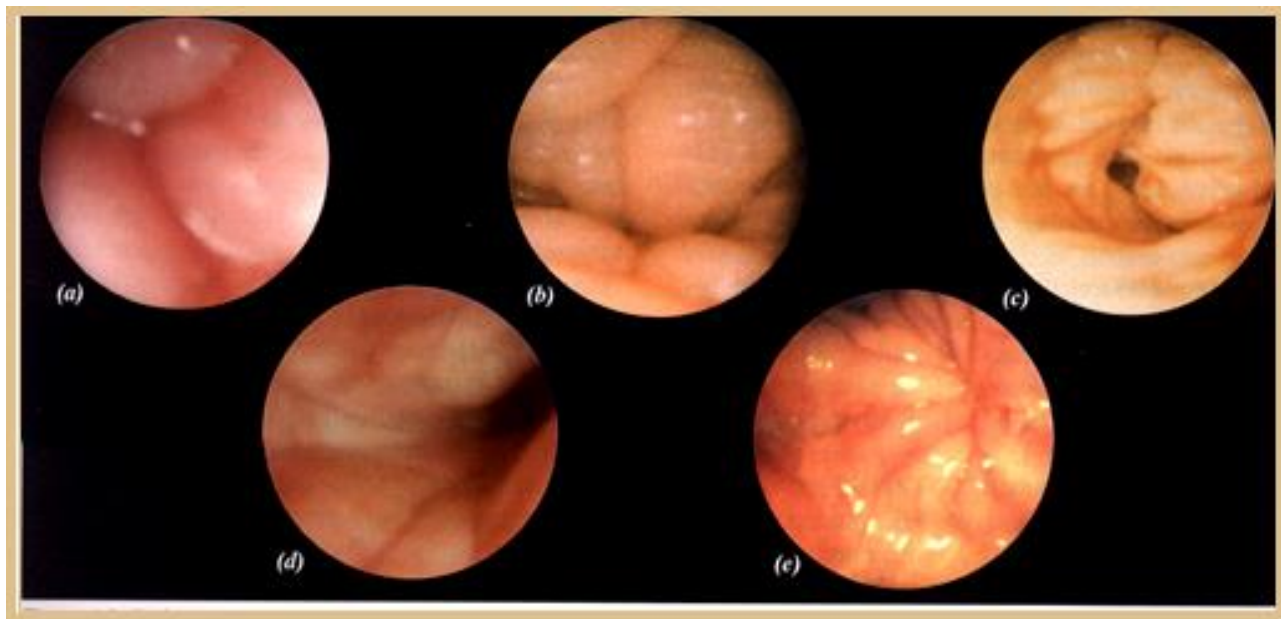
Avaliação Reprodutiva Fêmea Canina



Avaliação Reprodutiva Fêmea Canina

Fases do Ciclo Estral

- a) Proestro
- b) Início do estro
- c) Metade do estro
- d) Início do diestro
- e) Diestro



Avaliação Reprodutiva Fêmea Canina



Descrição

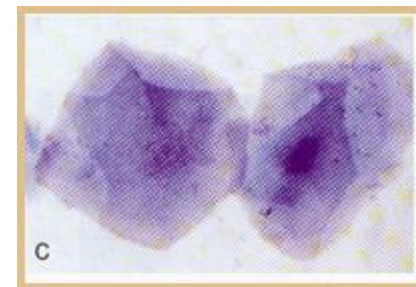
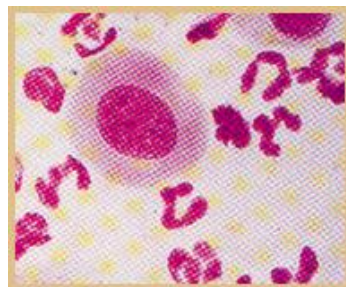
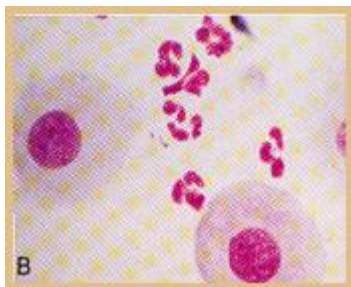
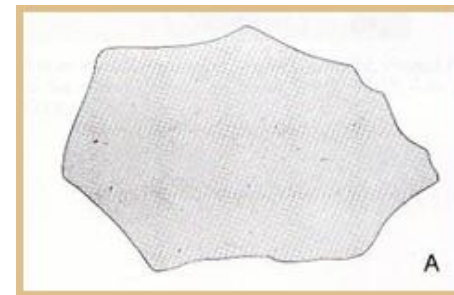
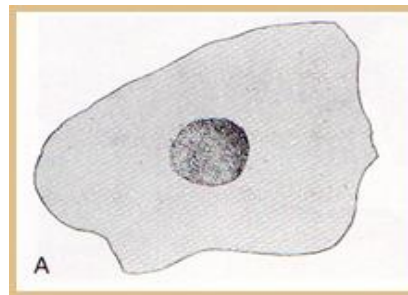
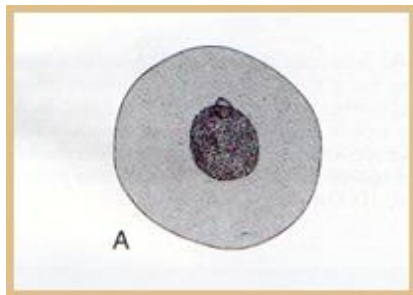
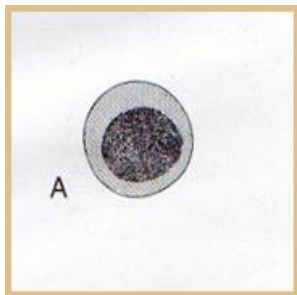
- Palpação digital da vagina
 - Hipertrofia de clitóris
 - Estenose vaginal
 - Aderências vaginais
 - Corpos estranhos
 - Tumores vaginais
- Testes sorológicos
 - *Teste para Brucelose canina: a brucellose canis é transmitida pela inalação / ingestão de bactérias e pelo contato sexual*



Avaliação Reprodutiva Fêmea Canina

- Citologia Vaginal

Imagens: Dra. Fernanda Gamba de Assis



Avaliação Reprodutiva Fêmea Canina



**Frequência dos tipos celulares presentes na citologia vaginal de cadelas,
nas diversas fases do ciclo estral**

Estágio	Hemácias	Neutrófilos	Bactérias	Células Epiteliais
Início do proestro	Frequentes	Frequentes	Muitas	Parabasal / intermediárias / poucas superficiais
Final do proestro	Frequentes	Poucos / ausentes	Muitas	Intermediárias / superficiais
Estro	Presente / ausente	Ausente	Muitas	> 80% a 90% superficiais
Diestro	Ausente	Frequentes	Poucas	Parabasal / intermediárias / poucas superficiais

Feldman e Nelson, 2004.



Avaliação Reprodutiva Fêmea Canina



- Utilização clínica
 - *Manejo de cobertura normal*
 - ◆ Identificação do proestro / estro, diestro
 - ◆ 2 ou 3 exames
 - ◆ 80% células superficiais
 - Transporte de fêmeas
 - Ciclos estrais irregulares
 - Previsão de datas de parto – 57 +/- 1 dia
 - Infertilidade
 - Cistos foliculares: estrógeno
 - Vaginites
 - Tumores vaginais



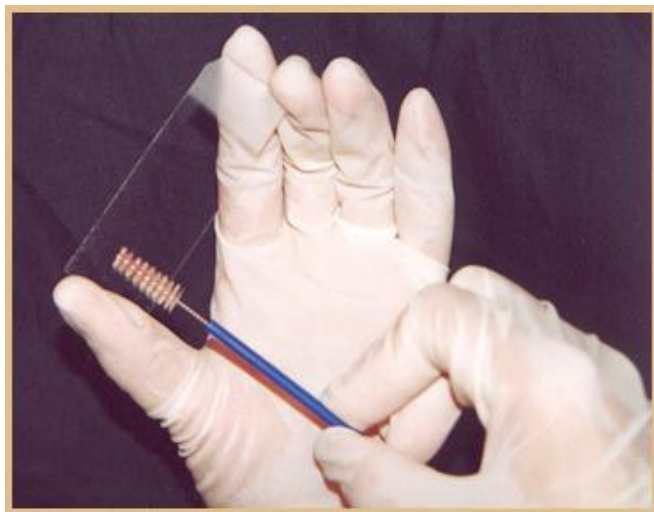
Avaliação Reprodutiva Fêmea Canina



Avaliação Reprodutiva Fêmea Canina



Avaliação Reprodutiva Fêmea Canina



Coloração da lâmina

- Diff Quick – Panótico
- New Methileno Blue

- Papanicolau e Shoor
- Wright ou Wright / Giensa

