

Cardiomiopatia Hipertrófica - Felinos



Descrição

- Espessamento do miocárdio (alterações no relaxamento), contratilidade normal, insuficiência valvar secundária, tromboembolismo sistêmico.

Quadro Clínico

- Sinais clínicos:
 - Sinais respiratórios de gravidade variável ou de tromboembolismo
 - Letargia
 - Anorexia
 - Síncope ou morte súbita (aguda em gatos sedentários)
 - Assintomático (sopro ou galope a auscultação)



Cardiomiopatia Hipertrófica - Felinos



Prescrição Medicamentosa

- Facilitar enchimento ventricular: Diltiazem (gatos: 0,5 - 1,5 mg/kg, TID, VO) β bloqueador (Atenolol - gatos: 2mg/kg, SID, VO)
- Aliviar congestão – edema: Furosemida (cães e gatos: 2 - 4 mg/kg, TID ou BID, IV / IM / SC / VO)
- Minimizar isquemia e prevenir tromboembolismo: ácido acetilsalicílico (10 - 20 mg/kg a cada 48/72h, VO)
- Minimizar estresse e nível de atividades
- Se efusão pleural: toracocentese, repouso, suplementar O₂, Aminofilina (diurético leve e broncodilatador – cuidado com aumento da FC), Acepromazina x hipotermia, restrição de exercícios e sódio.

Observações

- Eletrocardiograma



Cardiomiopatia Hipertrófica - Felinos



Eletrcardiograma

- *Eletrcardiograma normal Gatos*

- Frequência cardíaca

- ◆ 160 - 240bpm (197)

- Ritmo

- ◆ Sinusal normal

- ◆ Taquicardia sinusal

- Onda P

- ◆ Largura máxima: 0,04s

- ◆ Altura máxima 0,2mV

- Intervalo PR: 0,05 - 0,09s

- Complexo QRS

- ◆ Largura máxima 0,04s

- ◆ Amplitude máxima: 0,09mV

- Segmento ST

- ◆ Não pode ter Depressão ou Elevação

- Onda T

- ◆ + , - ou bifásica

- ◆ Amplitude máxima: 0,3mV

- Intervalo QT: 0,12 - 0,18s

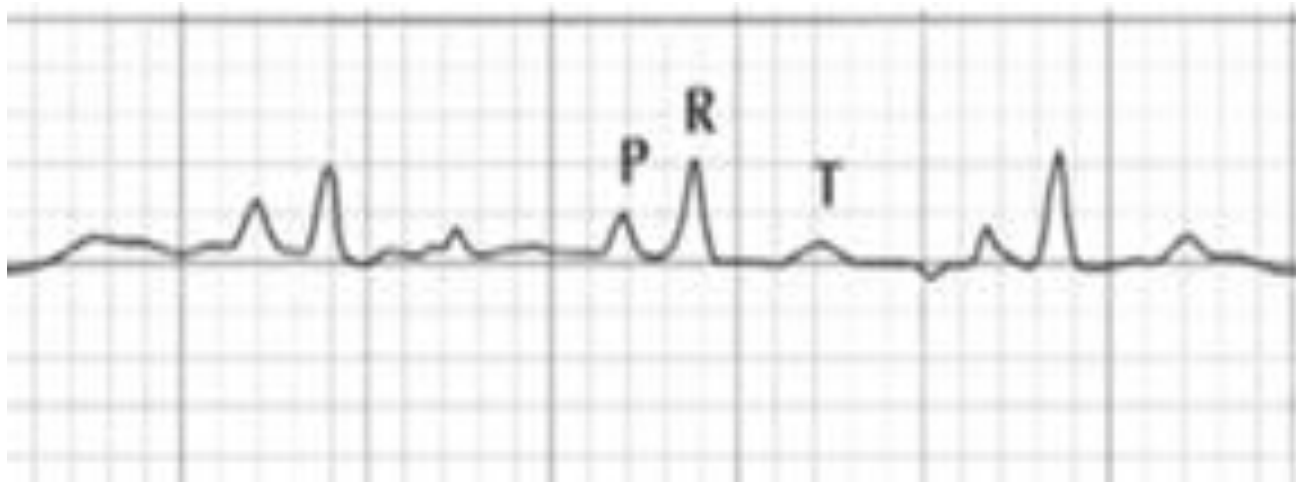
- Intervalo QT: 0,15 - 0,25s



Cardiomiopatia Hipertrófica - Felinos

Eletrocardiograma

- *Eletrocardiograma normal Gatos*

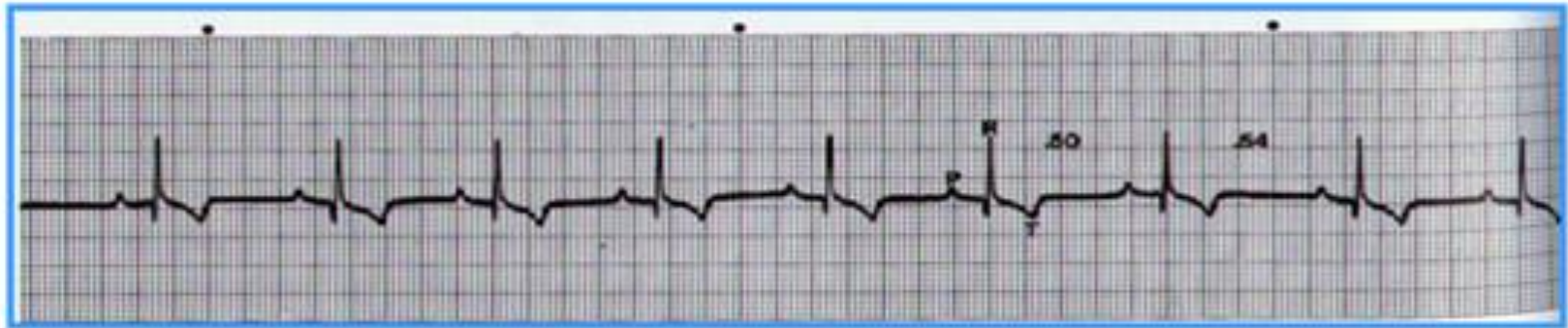


Cardiomiopatia Hipertrófica - Felinos

Eletrocardiograma

- FORMAÇÃO NORMAL DO IMPULSO SINUSAL

RITMO SINUSAL (ritmo regular, FC=70-160bpm, R-R constante < 0,12 seg, presença de onda P, intervalo PR constante).



Cardiomiopatia Hipertrófica - Felinos

Eletrocardiograma

- FORMAÇÃO NORMAL DO IMPULSO SINUSAL

ARRITMIA SINUSAL (Variação entre R-R $>0,12$ seg, \uparrow FC inspiração e \downarrow FC na expiração, presença de marcapasso migratório)



Cardiomiopatia Hipertrófica - Felinos

Eletrocardiograma

- DISTÚRPIO NA FORMAÇÃO DO IMPULSO SINUSAL

TAQUICARDIA SINUSAL (FC > 160 bpm, R-R e P-R constantes - febre, choque, anemia, atropina, adrenalina, vasodilatador)



Cardiomiopatia Hipertrófica - Felinos



Medicamentos

- Vasodilatadores

- *Enalapril*: Somente se a função renal preservada (pedir urinálise e não só ureia e creatinina)

- ◆ Cães: 0,5 mg/kg, BID ou SID VO

- ◆ Gatos: 0,25 - 0,5 mg/kg, BID ou SID VO

- *Benazepril*: cães e gatos: 0,25 - 0,5 mg/kg, BID ou SID VO

- Diuréticos

- *Furosemida*: cães e gatos: 2 - 4 mg/kg, TID ou BID, IV / IM / SC / VO

- *Espironolactona (Aldactone – antagonista de aldosterona)*: não usar em gatos (cães: 1 - 2 mg/kg, BID, VO)

- *Hidroclorotiazida (potencializa a furosemida – utilizado em situações refratárias)*: cães e gatos : 0,5 - 4mg/kg, BID, VO



Cardiomiopatia Hipertrófica - Felinos

Medicamentos

- Ascite: furosemida + espironolactona
- Ascite refratária: furosemida + hidroclorotiazida + espironolactona
- B Bloqueadores
 - *Carvedilol*: cães: 0,5 mg/kg, BID, VO
 - *Atenolol*: cães: 0,25 - 1 mg/kg (não exceder 25 mg/animal), BID ou SID, VO e gatos: 2 mg/kg, SID, VO
- Inodilatadores
 - *Pimobendam* (*inotrópico positivo + vasodilatador = melhor que a Digoxina*): usado em casos graves após tratamento inicial não surtir efeito
 - ◆ Cães: 0,25 - 0,3 mg/kg, BID, VO
 - ◆ Gatos: 1,25 mg/animal, BID, VO



Cardiomiopatia Hipertrófica - Felinos



Medicamentos

- Taquicardia Supraventricular
 - ICC: Digoxina 0,005 - 0,01 mg/kg, BID
 - Propanolol (beta bloq): 0,3 - 1,5 mg/kg, TID cães e 2,5 - 10 mg/gato, BID
 - Atenolol (beta bloq): 0,5 - 1,0 mg/kg, SID ou BID cães ou 6,25 mg/gato, SID ou BID
 - Diltiazem (bloq canais Ca): 1 - 3 mg/kg, TID cães e 7,5 mg/gato, BID ou TID
- Taquicardia Ventricular
 - Lidocaína injetável: 2 - 4 mg/kg cada 10 min até total de 8 mg/kg, até resolver, senão, infusão contínua
 - Mexiletine: 4 - 8 mg/kg, TID + Atenolol 0,5 mg/kg, SID ou BID (drogas de escolha para prescrição)
 - Procainamida: 10 - 20 mg/kg, SID



Cardiomiopatia Hipertrófica - Felinos



Medicamentos

- Hipertensão

- *Dopamina (Revivan ®)*

- ◆ Dose para cães com Insuficiência Renal fase de anúria/oligúria: 1 a 3 $\mu\text{g}/\text{kg}/\text{min}$ (infusão venosa constante)

- ◆ Dose para cardiopata: 3 a 10 $\mu\text{g}/\text{kg}/\text{min}$ IV

- * Revivan ® = 1 amp = 10ml / 50mg

- * Diluir 50mg em 10ml de Revivan ® em 250ml de SF ou GF (0,2‰)

- * 1ml sol = 20 gotas = 200 μg

- * 1 gota = 10 μg Dopamina



Cardiomiopatia Hipertrófica - Felinos



Medicamentos

- Bradicardia
 - *Marcapasso*
- Hipertensão
 - *Cães*: Inibidor da ECA (Enalapril ou Benazepril), se não der certo, Amlodipina
 - *Gatos*: Amlodipina + Enalapril (mas o melhor é Atenolol)
 - *Atenolol*: cães 0,25 mg/kg, SID ou BID e gatos 6,25 mg/kg, SID ou BID, VO
 - *Furosemida*: cães e gatos: 2 - 4 mg/kg, TID ou BID, IV / IM / SC / VO

