

Estenoses Vaginais



Descrição

- Banda de tecido fibroso que cruza o lume da vagina
- Anel anular fibroso
- Vagina dupla
- Hipoplasia do vestíbulo da vagina
- Hipoplasia da vulva

Consequências

- Vagina “clearance” alterado à estenose
- Secreção e multiplicação bacteriana
- Odor / atrai os machos / não aceita o macho
- Vaginite crônica / lambedura crônica
- Dor / irritação



Estenoses Vaginais



Quadro Clínico

- Secreção vaginal
- Atração dos machos
- Incontinência urinária
- Acomete Fêmeas OSH, fêmeas pré-púberes, fêmeas em anestro
- Lamber vulvar crônica
- Incapacidade de cobertura natural

Diagnóstico Laboratorial

- Citologia vaginal
- Vaginoscopia e Vaginograma

Tratamento Ambulatorial

- Duchas de antissépticos
- Episiotomia



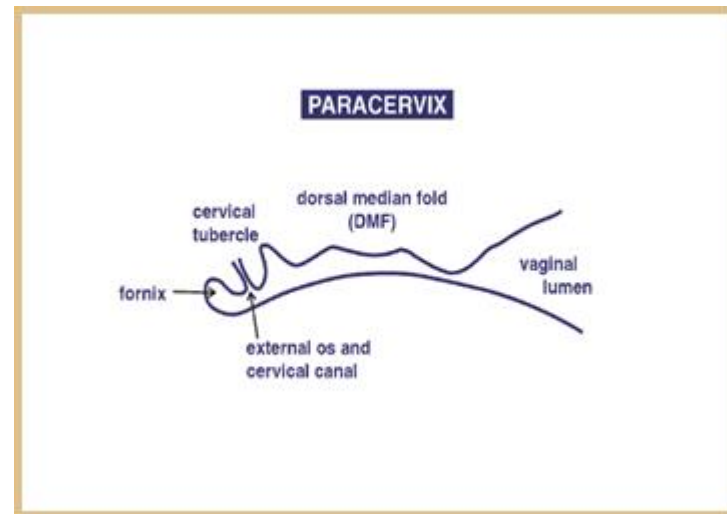
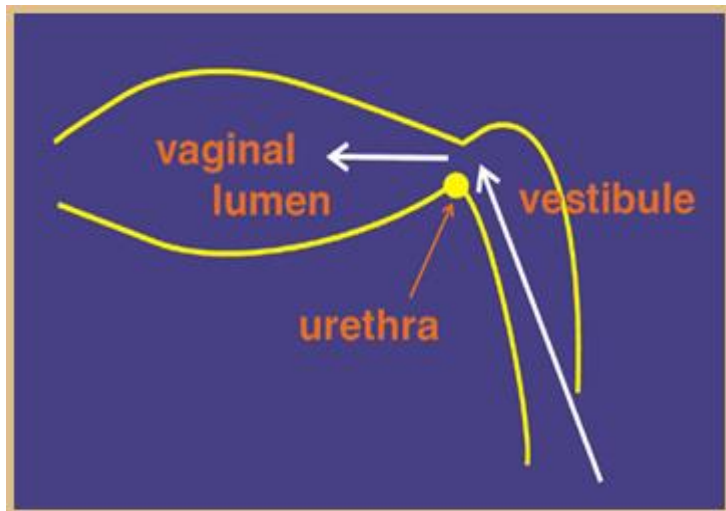
Estenoses Vaginais

Descrição

- Ultrassonografia
 - Gestação
 - Secreção vaginal
 - Infertilidade / alteração do ciclo estral
 - Massa abdominal
 - Piometra / piometra de coto
 - Mumificação fetal
 - Cisto ovariano / neoplasia ovariana
- Vaginoscopia / Endoscopia Vaginal
 - Anormalidades reprodutivas
 - Trauma vaginal
 - Origem da secreção vulvar
 - Incontinência urinária
 - Infecções recorrentes do trato urinário
 - Fêmea não receptiva ao macho
 - Identificação das fases do ciclo estral



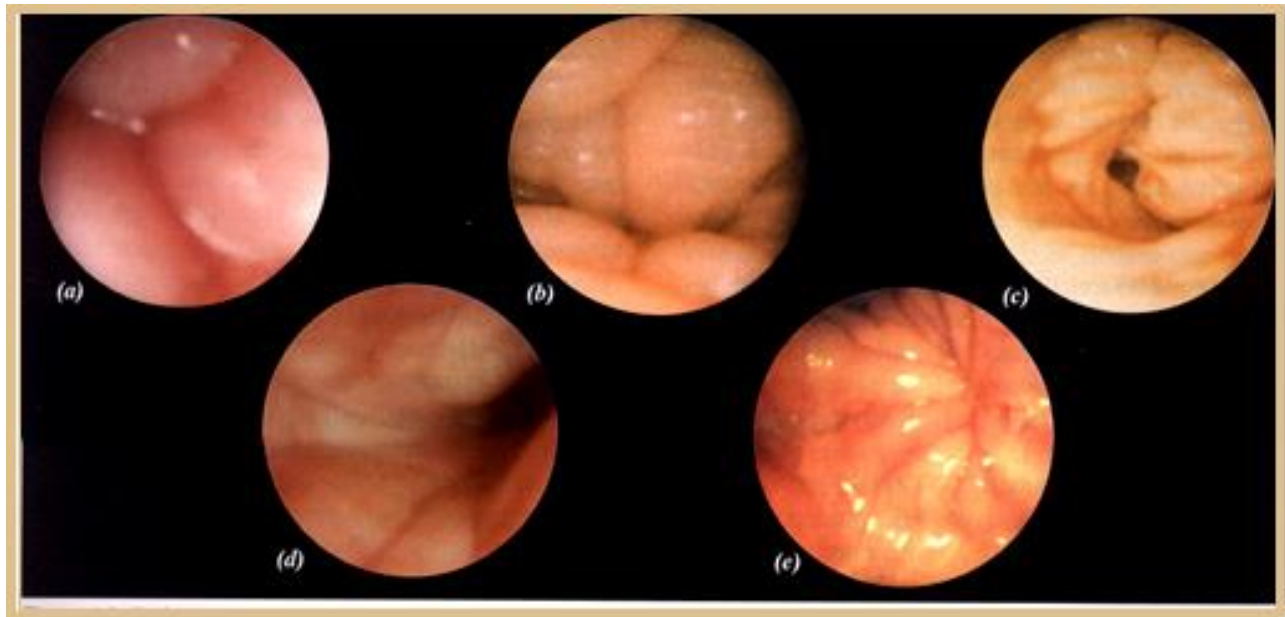
Estenoses Vaginais



Estenoses Vaginais

Fases do Ciclo Estral

- a) Proestro
- b) Início do estro
- c) Metade do estro
- d) Início do diestro
- e) Diestro



Estenoses Vaginais



Descrição

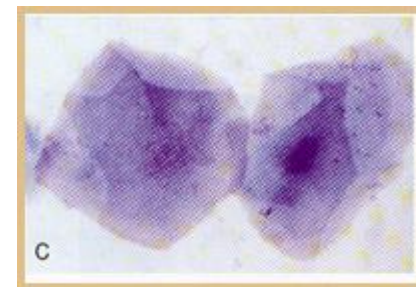
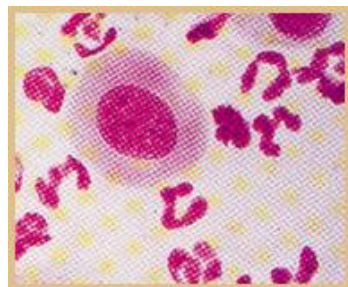
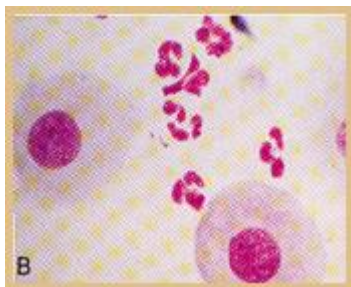
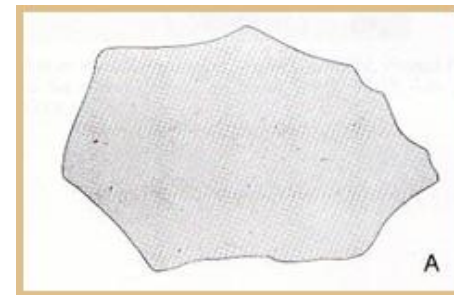
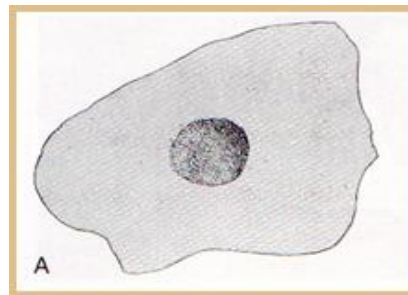
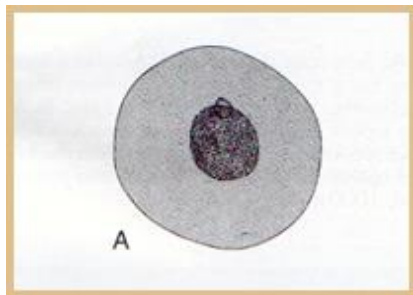
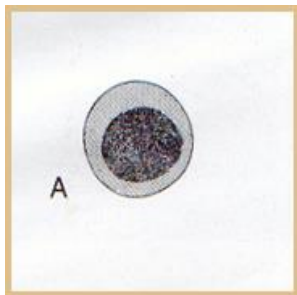
- Palpação digital da vagina
 - Hipertrofia de clitóris
 - Estenose vaginal
 - Aderências vaginais
 - Corpos estranhos
 - Tumores vaginais
- Testes sorológicos
 - *Teste para Brucelose canina: a brucellose canis é transmitida pela inalação / ingestão de bactérias e pelo contato sexual*



Estenoses Vaginais

- Citologia Vaginal

Imagens: Dra. Fernanda Gamba de Assis



Estenoses Vaginais

**Frequência dos tipos celulares presentes na citologia vaginal de cadelas,
nas diversas fases do ciclo estral**

Estágio	Hemácias	Neutrófilos	Bactérias	Células Epiteliais
Início do proestro	Frequentes	Frequentes	Muitas	Parabasal / intermediárias / poucas superficiais
Final do proestro	Frequentes	Poucos / ausentes	Muitas	Intermediárias / superficiais
Estro	Presente / ausente	Ausente	Muitas	> 80% a 90% superficiais
Diestro	Ausente	Frequentes	Poucas	Parabasal / intermediárias / poucas superficiais

Feldman e Nelson, 2004.



Estenoses Vaginais



- Utilização clínica
 - Manejo de cobertura normal
 - ◆ Identificação do proestro / estro, diestro
 - ◆ 2 ou 3 exames
 - ◆ 80% células superficiais
 - Transporte de fêmeas
 - Ciclos estrais irregulares
 - Previsão de datas de parto – 57 +/- 1 dia
 - Infertilidade
 - Cistos foliculares: estrógeno
 - Vaginites
 - Tumores vaginais



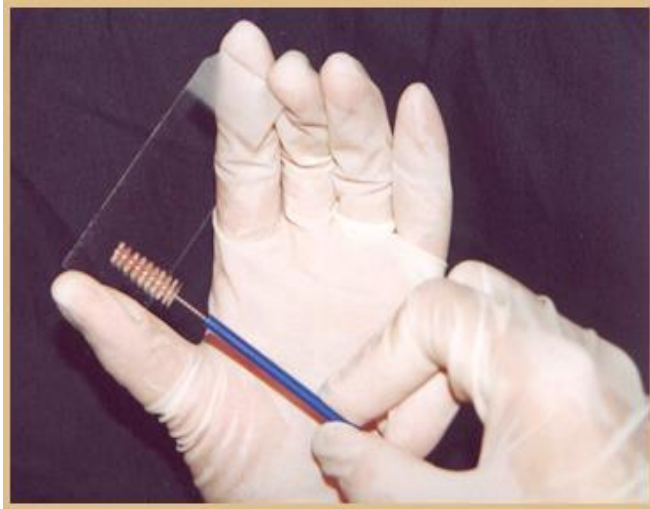
Estenoses Vaginais



Estenoses Vaginais



Estenoses Vaginais



Coloração da lâmina

- Diff Quick – Panótico
- New Methileno Blue

- Papanicolau e Shoor
- Wright ou Wright / Giensa

