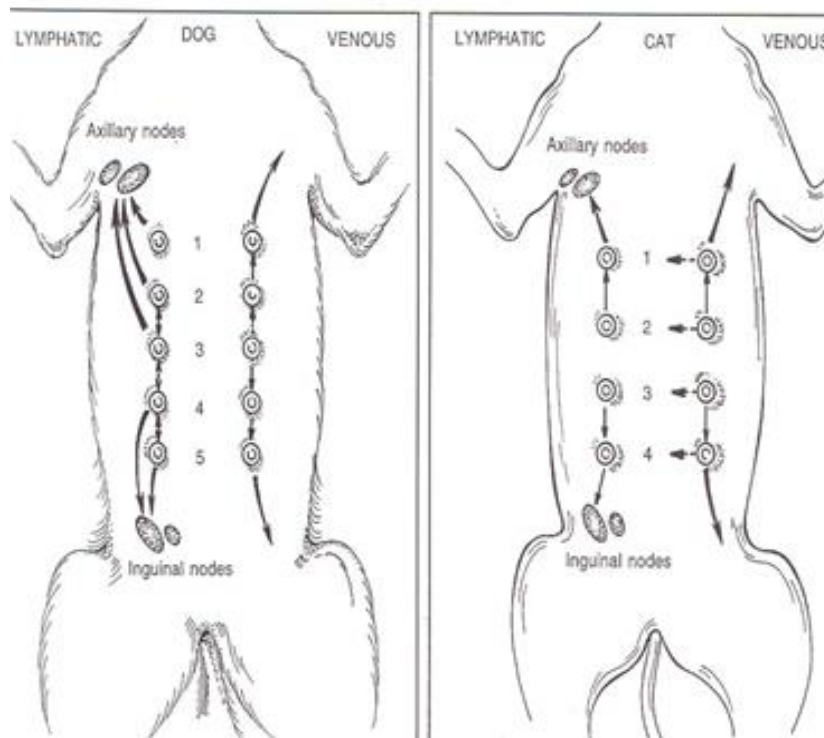


# Neoplasia Mamária

## Descrição

- Glândulas mamárias



# Neoplasia Mamária

## Observações

- Classificação do estágio clínico do tumor de mama em cadelas, segundo a OMS

Estádio	Tamanho (cm)	Linfonodo regionais	Metástase à distância
I	< 5	Não evidente	Ausente
II	5 - 10	Epsilateral	Ausente
III	11 - 15	Contralateral	Ausente
IV	> 15	Contralateral fixo	Presente

Owen, 1980

